

LE «**RÉSEAU SENIORS VERNIER**»
DRESSE SON BILAN

Les Avanchets, le 9 septembre 2015

- Contexte
- Historique
- Recherche-action
- Projet Réseau Seniors Vernier
- Résultats obtenus
- Témoignages
- Conclusion



VILLE DE VERNIER

2^{ème} ville du canton de Genève,

16^{ème} ville de Suisse

35'224 habitant-e-s

**Ville populaire caractérisée
par les inégalités sociales.**

Missions de la Ville de Vernier :
«Combat contre l'exclusion et la
précarité et favoriser le mieux-
vivre ensemble».

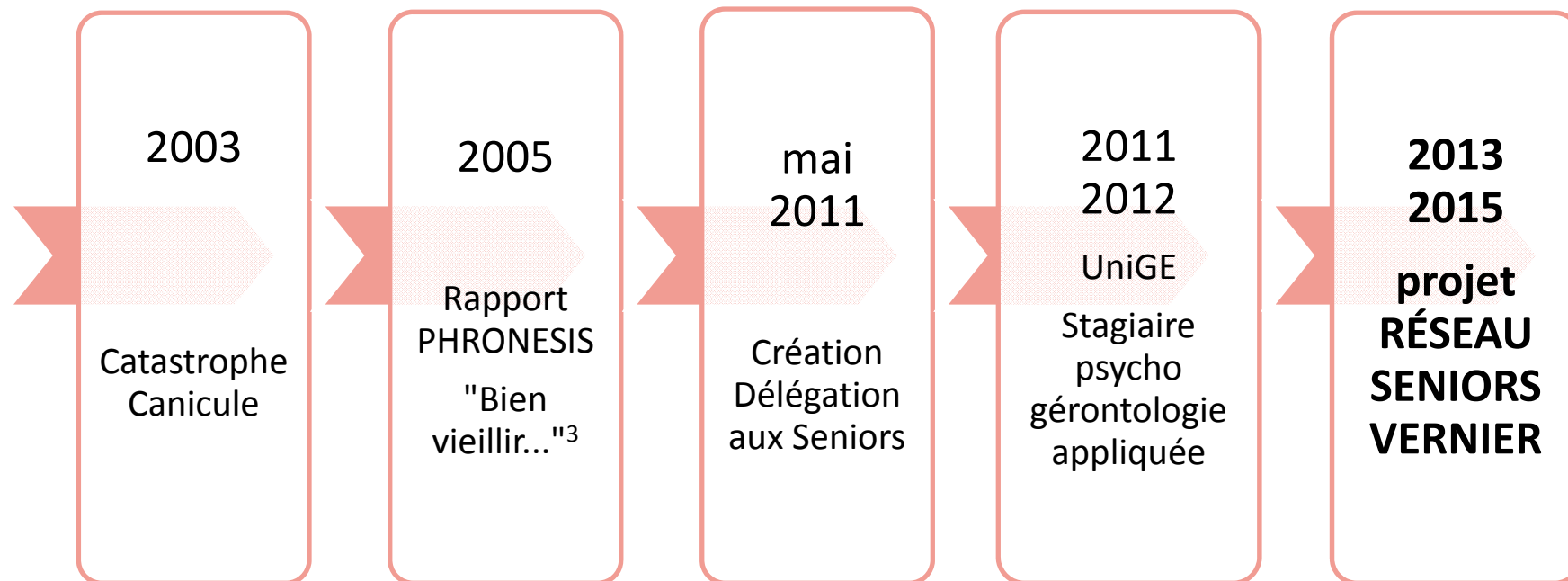


POPULATION ÂGÉE À VERNIER

- 5'525 en âge AVS (15,7 %)
- 1'481 de + 80 ans (4,2 %)¹
- 830 en risque d'isolement
(10-15 % des personnes en âge AVS)²



HISTORIQUE



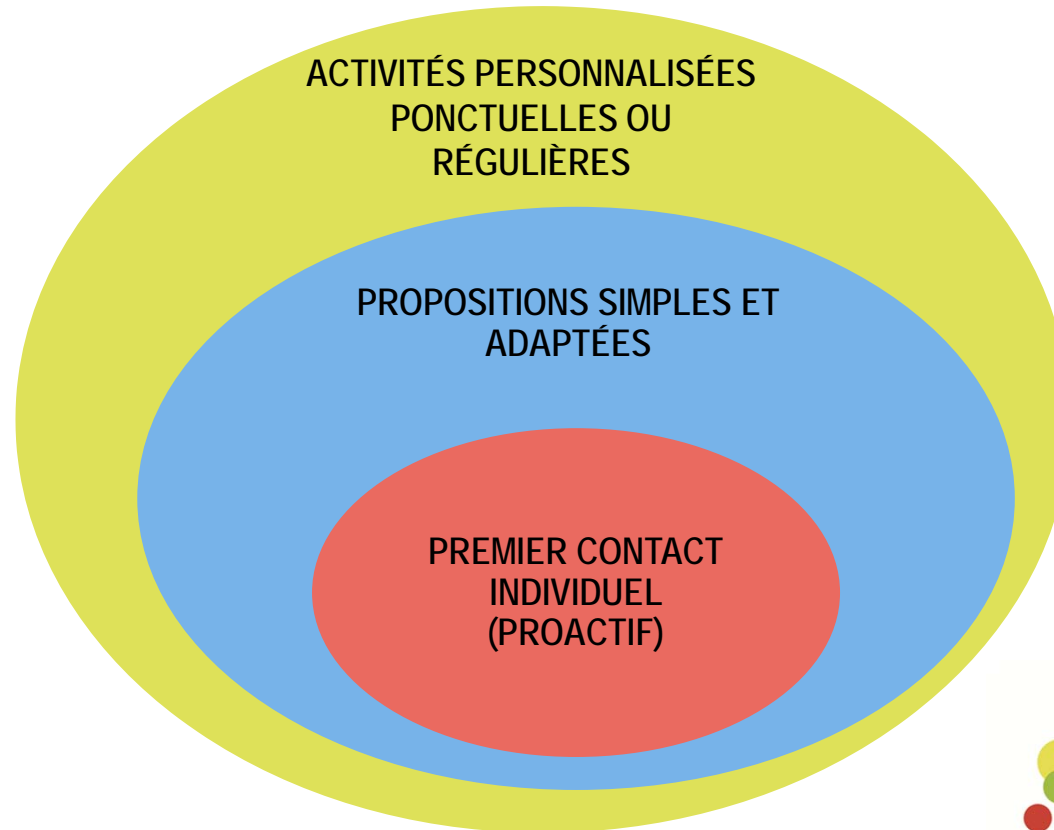
PRÉ DIAGNOSTIC ISSU DE LA RECHERCHE-ACTION

(N = 146)

Catégories des besoins repérés	%
Obtenir des renseignements précis sur les sujets concernant les seniors	20%
Réactiver un lien avec la communauté de proximité	16%
Avoir une aide pratique	12%
Avoir de la compagnie « adaptée »	9%
Etre reconnu dans le rôle de proche aidant (besoins variés : informations, soutien, etc.)	8%
Avoir une écoute active après une rupture du parcours de vie (ex. veuvage, dépression, retraite)	7%
Aide économique	6%
Cours adaptés de langue	3%

CONCLUSION DE LA RECHERCHE-ACTION 2012

Initiatives à prendre pour cette population



PROJET PILOTE
« RÉSEAU SENIORS VERNIER »
2013-2015



OBJECTIFS

- Répondre de **manière personnalisée** aux besoins de personnes âgées potentiellement inscrites dans un **parcours de fragilisation** voire **d'isolement** tout en valorisant leurs ressources.
- Sensibiliser la population aux problèmes de l'isolement et stimuler la **solidarité** des habitants grâce à des actions **communautaires**.



3

axes d'intervention



3 AXES D'INTERVENTION

1

**Identification des
personnes âgées
fragilisées**



3 AXES D'INTERVENTION

2

Recenser les **prestations** existantes afin de **développer** un travail en réseau



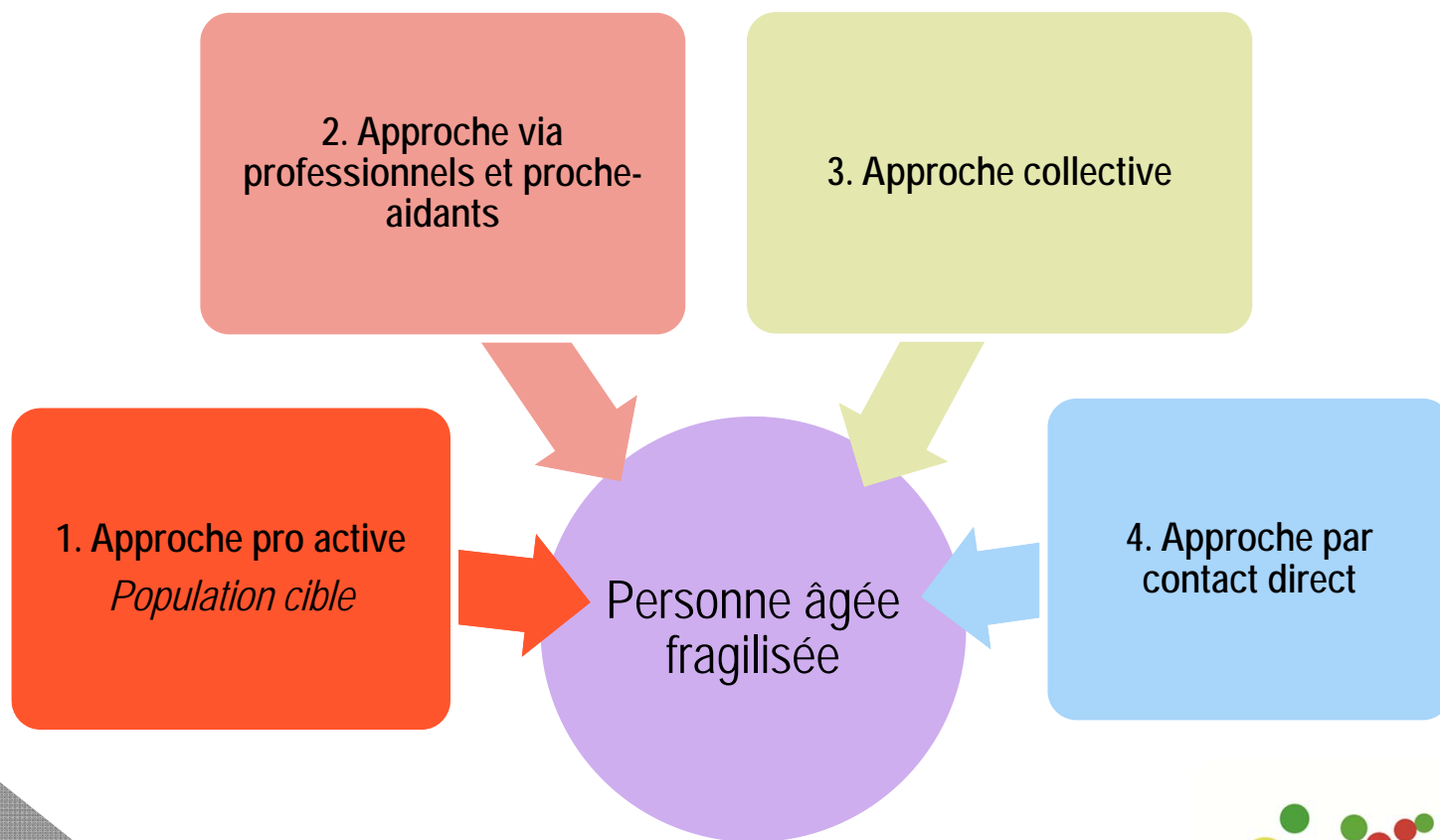
3 AXES D'INTERVENTION

3

Si nécessaire, création de
prestations adaptées.



COMMENT DÉTECTER LES PLUS VULNÉRABLES ?



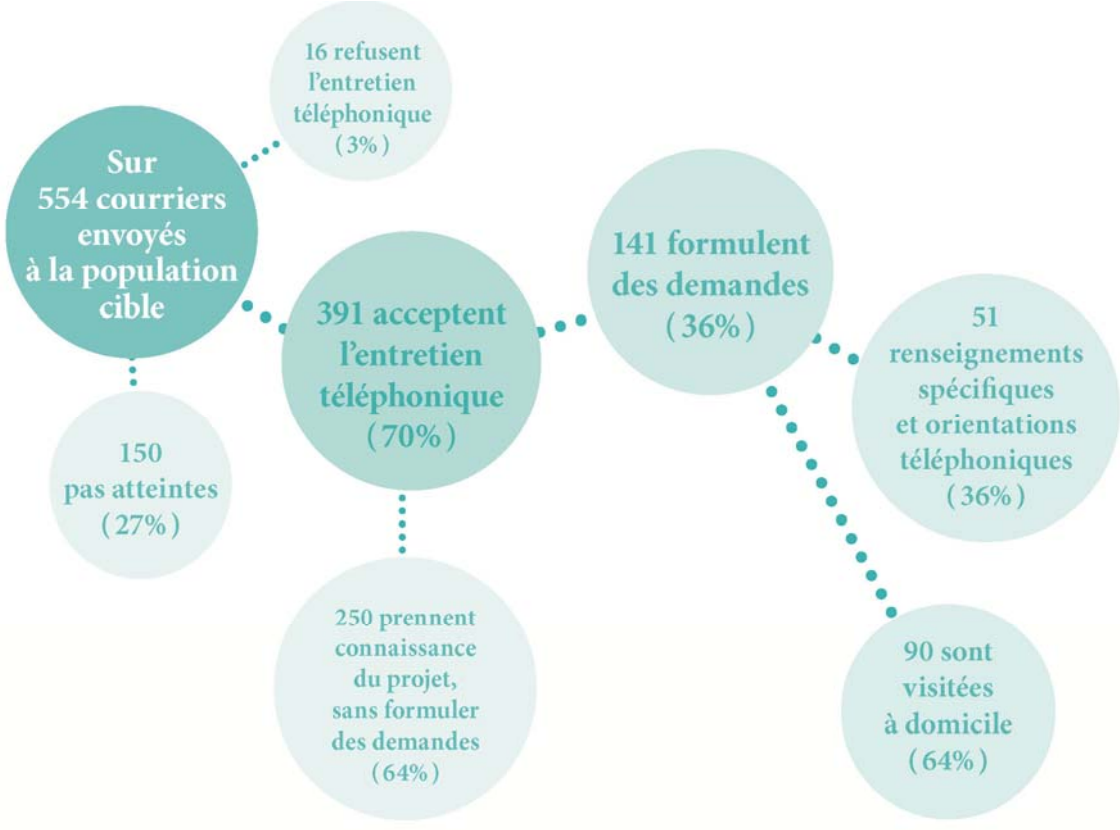
RÉSULTATS OBTENUS



- ✓ 218 dossiers individuels
- ✓ 500 visites de la professionnelle environ
- ✓ 830 visites des bénévoles équivalant à ~ 1'700 heures



Approche 1
« pro active »
Population cible



Approche 2
via professionnels et
proches aidants

82 dossiers ouverts à ce jour



Approche 3 collective

Démarches collectives



Lectures intergénérationnelles



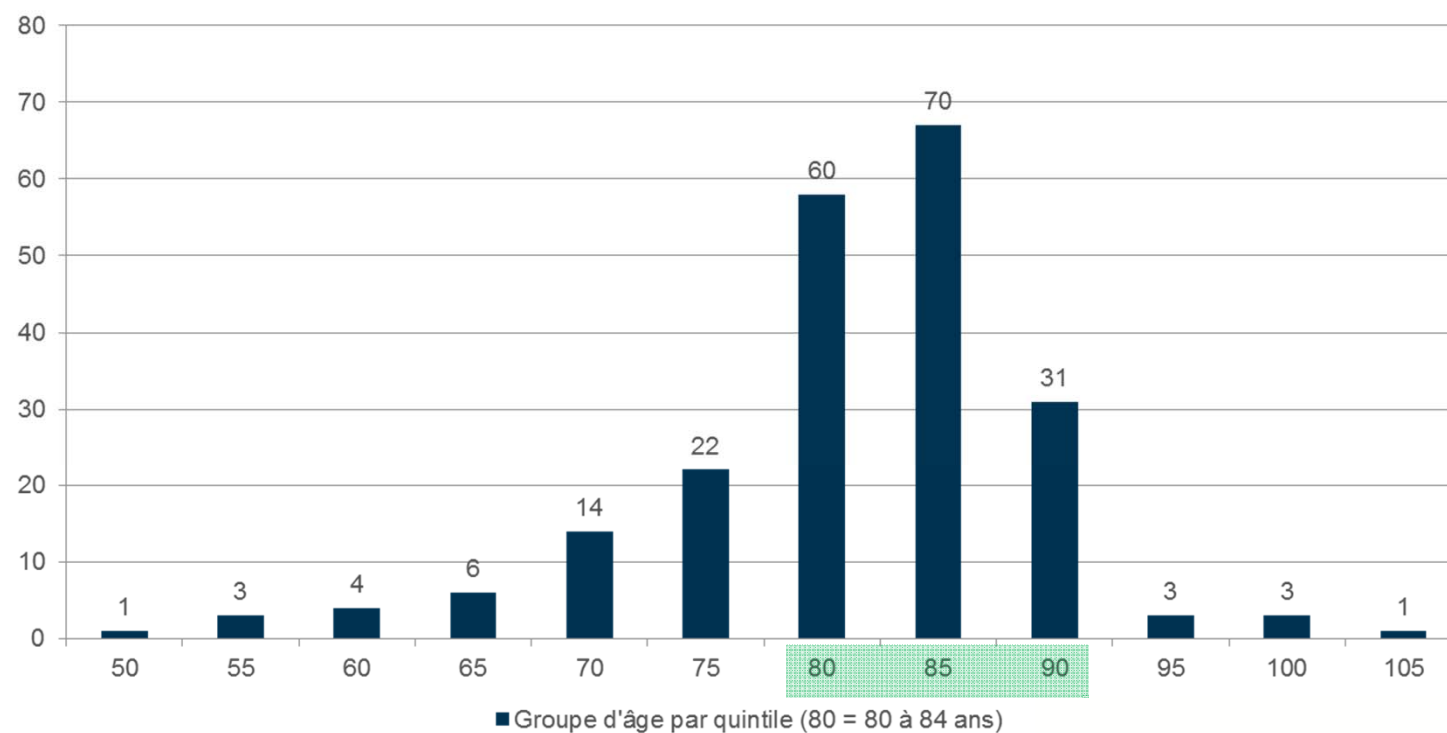
**Approche 4
contact direct**

20 dossiers

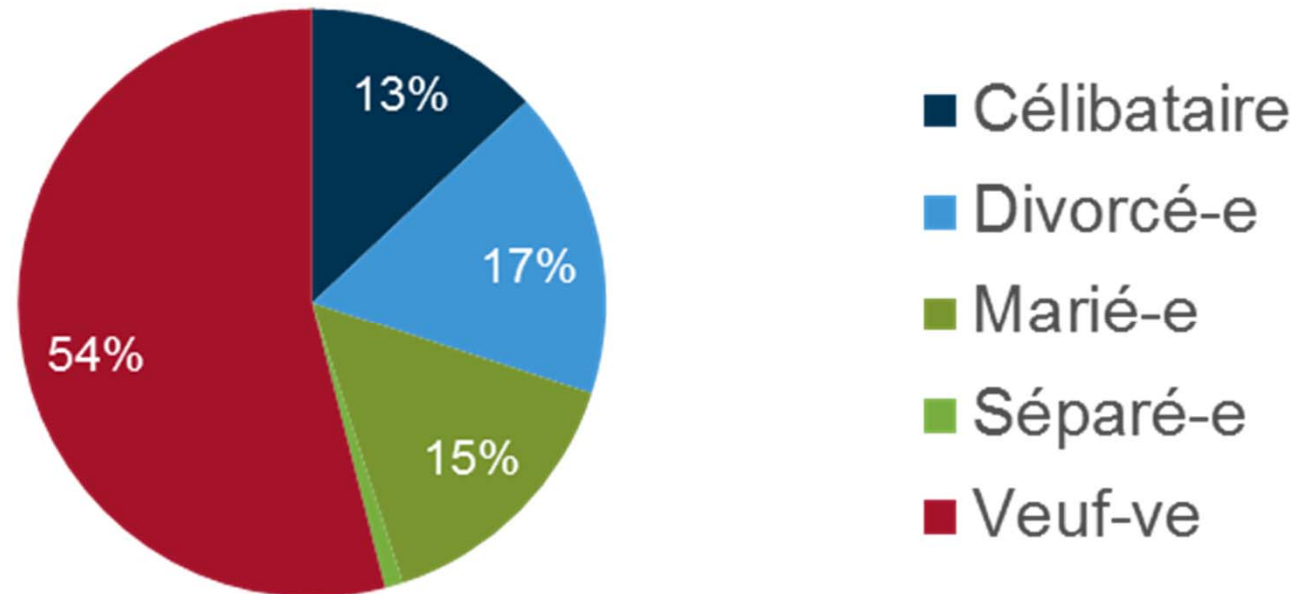


DONNÉES SOCIODÉMOGRAPHIQUES

Âge



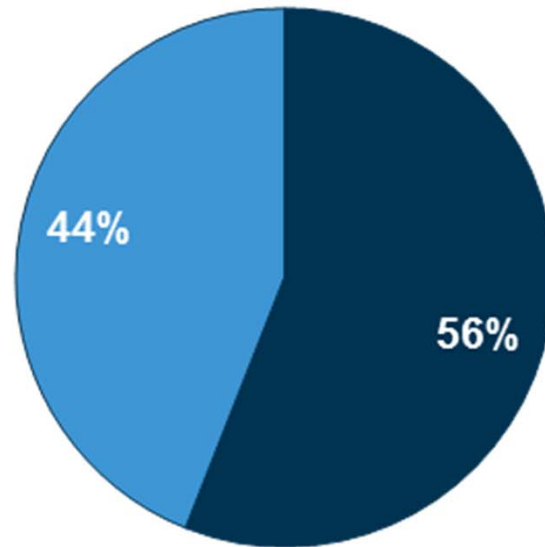
Etat civil



85 % des personnes concernées vivent seules.



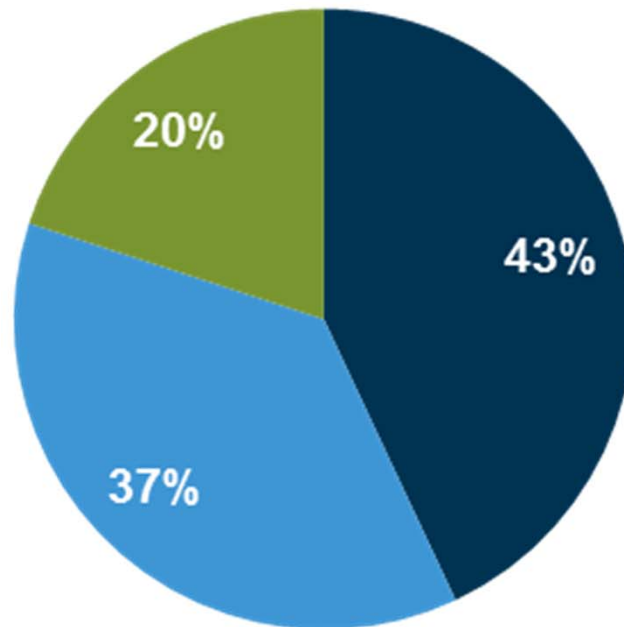
Réseau



- Réseau peu ou pas présent
- Réseau présent



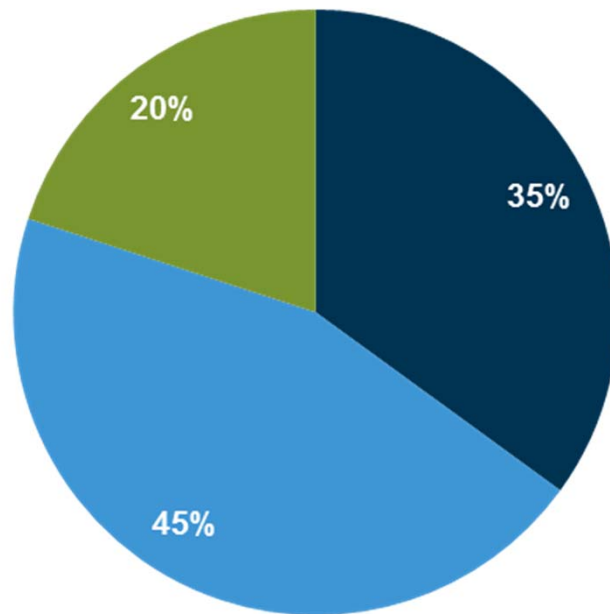
Type d'intervention



- Unique
- Irrégulière
- Régulière



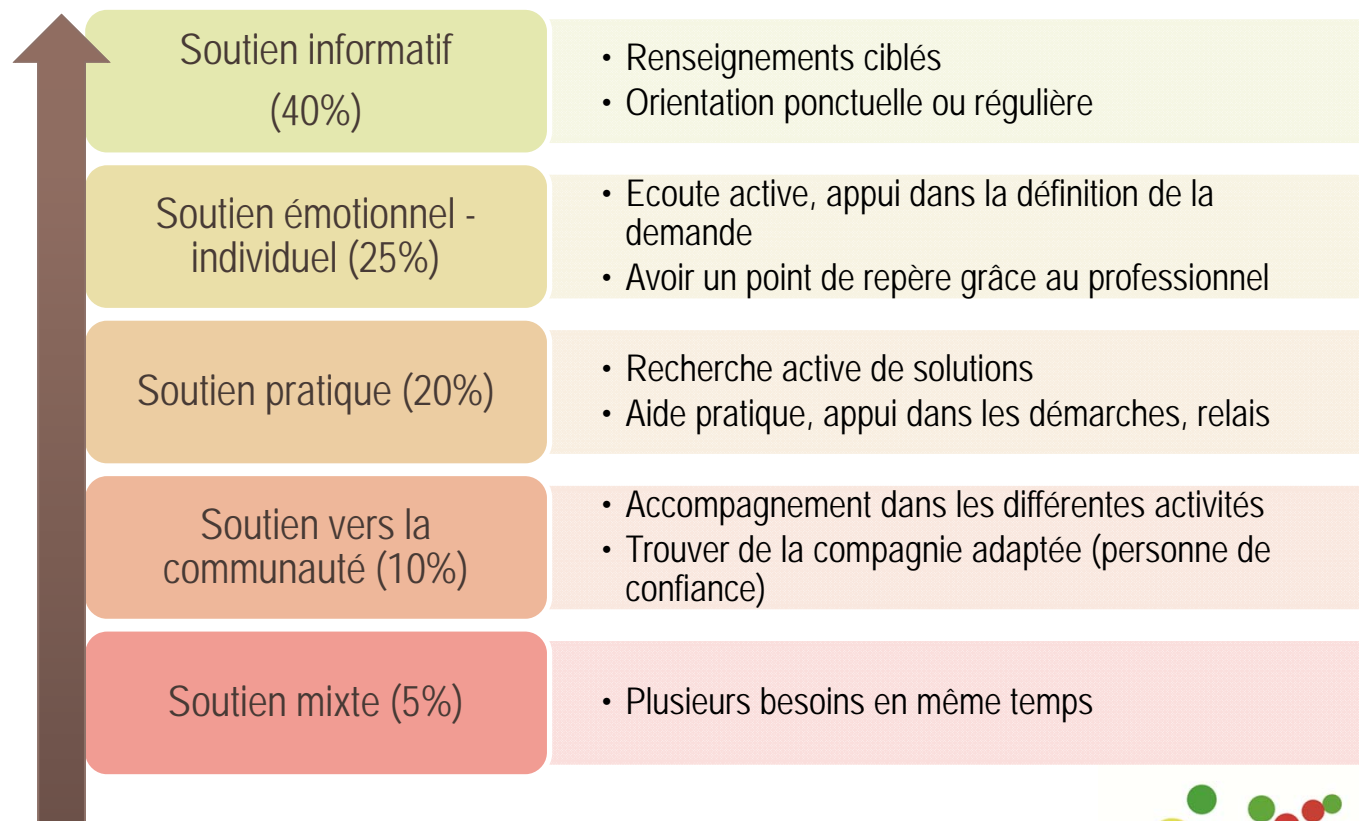
Catégories de risque



- Situation stable
- Risque de fragilisation
- Personnes fragilisées



TYPE DE SOUTIEN APPORTÉ PAR LE RSV



PRINCIPALES COLLABORATIONS

Internes au service

Communales

Avec les Institutions

Avec les particuliers



EXEMPLES DE COLLABORATIONS

Un peintre senior et sa petite-fille exposent leurs tableaux à la Maison Chauvet-Lullin



Mise en contact d'une dame «désécurisée» avec les Correspondants de nuit



Goûter préparé par une dame malvoyante de 94 ans pour sa voisine et la travailleuse sociale qui a permis leur rencontre



MINI PROJETS COLLECTIFS



Jeux en commun à la Ferme du Lignon

« Je suis fière de moi-même. Avant votre arrivée, j'avais peur de tout et je ne savais pas par où commencer pour m'en sortir »

Réduire les risques de fragilisation des personnes concernées

« Je n'aurais jamais imaginé de marcher avec un déambulateur, il fallait vraiment me faire essayer, maintenant j'ai repris mes petites promenades.. »

Améliorer leur qualité de vie

Développer un réseau de partenaires de qualité



Réduire les risques d'isolement et par conséquent de maladie physique et psychique

Affiner et développer les prestations du SCOS auprès de ces populations

« À quand la prochaine sortie ? Ça m'a fait du bien de rencontrer d'autres personnes de mon âge »

Stimuler la solidarité entre citoyens

« Vous savez, j'avais honte de demander une aide financière, heureusement vous m'avez encouragé à rencontrer le service social et nous avons fait une demande de prestation complémentaire »

« Depuis votre première visite avec ma voisine, je l'ai invitée les dimanches pour jouer au Scrabble, j'ignorais qu'elle avait la même passion que moi »

ORIGINALITÉ DES MODES D'INTERVENTION DU RSV

Besoin exprimé

- Intervention rapide, suivi dans la semaine

Si la personne refuse, mais accepte le contact

- A l'écoute et appels 2x/mois

Situation complexe avec d'autres intervenants

- Approfondissement de la demande, travail en réseau, orientation

Situation stable avec encadrement

- Contact établi, prévention, une ressource pour le RSV



TÉMOIGNAGES



La parole aux ...

... bénéficiaires

... bénévoles



CONCLUSION



VERNIER 
Une Ville pas Commune

5

points forts du RSV



5 POINTS FORTS DU RSV

1

Moyens d'intervention
rapides, adaptés pour
établir le **contact**.

-



5 POINTS FORTS DU RSV

2

Pour beaucoup, la **qualité de vie est meilleure** aujourd'hui.



5 POINTS FORTS DU RSV

3

Les bénévoles RSV
permettent de **briser** la
solitude.



5 POINTS FORTS DU RSV

4

La **personnalisation** des réponses renforce les chances de **réussite** de la démarche.



5 POINTS FORTS DU RSV

5

Le **travail en réseau** permet des interventions auprès de personnes âgées avec des problématiques **multiples**.





© Serge Homthaas

Merci de votre attention ! Place aux questions