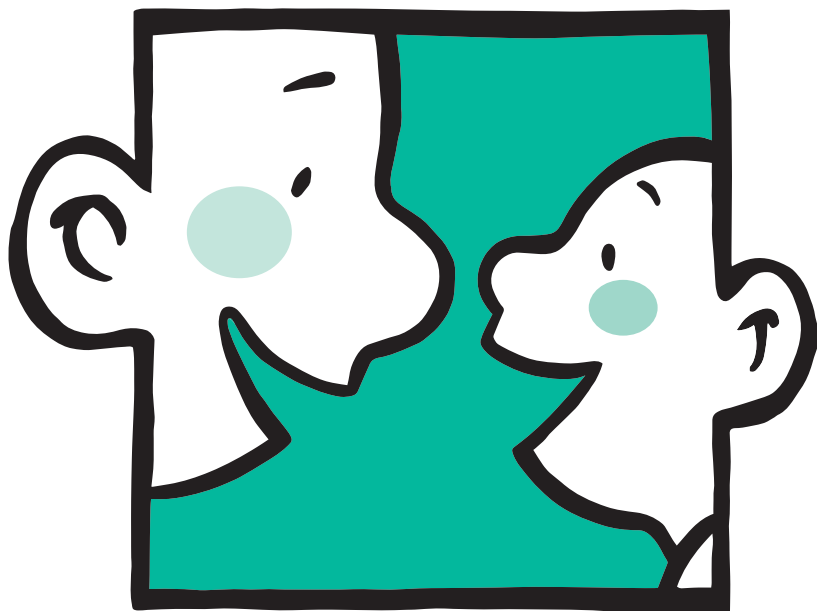


PAM

Parle Avec Moi



LE PROGRAMME PAM EN PRATIQUE



Entre 0 et 4 ans, les enfants acquièrent les bases du langage oral. C'est le socle sur lequel leurs futurs apprentissages vont se reposer. Il est donc particulièrement important de stimuler leur langage dès les premières années de vie. Cette période de découverte langagière correspond au temps d'accueil dans les institutions de la petite enfance (IPE) de la Ville de Vernier. C'est pourquoi l'ensemble des collaboratrices et collaborateurs du service petite enfance (SPE) a suivi une formation spécifique pour accompagner le développement du langage chez le jeune enfant. Cette mesure vise à renforcer l'égalité des chances.

LE LANGAGE AU QUOTIDIEN EN IPE

Tout au long de l'accueil, les professionnel-le-s adoptent des attitudes spécifiques pour stimuler le langage des enfants :

- Capter l'attention de l'enfant et s'adresser à lui en se mettant à sa hauteur.
- Valoriser et encourager l'enfant chaque fois qu'il parle.
- Mettre des mots sur ce que font les enfants et ce que l'adulte est entrain de faire (surtout lorsqu'ils ne parlent pas encore ou peu).
- Reformuler les mots produits par l'enfant dans une petite phrase simple lorsque la prononciation n'est pas correcte, ou pour ajouter des nouveaux mots au vocabulaire.
- Parler à l'enfant en privilégiant des phrases courtes.
- Poser des questions ouvertes et attendre que l'enfant réponde.
- Respecter le rythme d'apprentissage individuel.
- Valoriser autant que possible la langue maternelle et/ou paternelle.

LES ATELIERS

Les professionnel-le-s organisent régulièrement des ateliers spécifiques autour du langage. Ce sont des moments privilégiés pour un groupe de 2 à 4 enfants. Ils offrent à l'enfant un espace de conversation qui stimule la production et la compréhension du langage. Des supports variés (jeux, livres, etc.) sont utilisés en fonction de l'intérêt de chaque enfant.

UNE COLLABORATION ÉTROITE AVEC LES FAMILLES

Dès les premiers jours de l'accueil, les équipes informent les parents sur la pédagogie PAM. Ces échanges renforcent la collaboration autour du développement du langage de l'enfant.

Que peuvent faire les parents ?

- S'exprimer dans la langue qui vient le plus spontanément et dans laquelle ils se sentent le plus à l'aise.
- Profiter des situations de la vie quotidienne pour parler avec l'enfant, lors du bain, des repas, des courses, du change, de l'habillage, etc.
- Découvrir des livres, lire ou raconter des histoires, chanter des comptines.
- Jouer avec l'enfant à des jeux qui l'intéressent.
- Favoriser les rencontres avec d'autres enfants.



RELAJ VERS LES PRINCIPALES RESSOURCES À GENÈVE

Les équipes éducatives répondent aux questions principales des parents et peuvent les orienter en fonction de leurs besoins.

D'autres ressources-clés :

- **Le pédiatre de l'enfant**
- **Consultation en Logopédie (Université de Genève)**
Enfants, adolescents
Difficultés spécifiques touchant le langage
Sur rendez-vous: **022 379 80 65**
lundi, 10h-12h et 14h-16h, mardi et vendredi 10h-12h
consultation-logo@unige.ch
- **Centres de consultation de l'Office médico-pédagogique (OMP)**
Enfants d'âge préscolaire
Difficultés de développement, dont celles touchant le langage
Lieu de consultation: en fonction du lieu de domicile de l'enfant
Consultation sur rendez-vous: **022 388 67 00**
- **Unité de guidance infantile (Hôpitaux universitaires de Genève, HUG)**
Enfants de 0 à 5 ans et (futurs) parents
Difficultés de développement, dont celles touchant le langage, le lien parent-enfant et la parentalité
Consultation sur rendez-vous: **022 372 89 89**
du lundi au vendredi 9h-12h et 13h-17h
- **Association des logopédistes indépendants de Genève (ALIGE)**
Enfants, adolescents
Difficultés de développement, dont celles touchant le langage
Consultation sur rendez-vous: **022 735 33 28**
cepitl.ge@bluewin.ch

Parle Avec Moi bénéficie du partenariat de l'Université de Genève et du soutien financier et stratégique du Bureau de l'intégration des étrangers du Canton de Genève.